

**GRØNT REGNSKAB**  
**1. januar – 31. december 2009**  
**Arla Foods amba, Danmark**  
**Brabrand Mejeri**

**BASISOPLYSNINGER**

**Adresse:**

Gjellerupvej 105  
8220 Brabrand

**Virksomhedsansvarlig:**

Mejerichef Jørn Skovhauge

**Kvalitets- og miljøchef:**

Bent Thygesen  
(bent.thygesen@arlafoods.com)

**Miljøkoordinator:**

Lene Winther  
(lene.winther@arlafoods.com)

**CVR-nummer / P-nummer:**

CVR nr.: 25 31 37 63  
P nr.: 1.003.024.765

**Tilsynsmyndighed:**

Statens Miljøcenter, Århus

**Listepunkt i bekendtgørelse om godkendelsespligtige virksomheder:**

F105

**Hovedaktivitet:**

Produktion af syrnede mejeriprodukter.

Årlig produktion: 81.350 tons  
mælkeprodukter.

Mælkeindvejning: 98.500 tons.

**Væsentlige biaktiviteter:**

Ingen.

**Miljøgodkendelser og tilladelser:**

- 1) Miljøgodkendelse af 19. dec. 2000.
- 2) Udledningstilladelse af 17. nov. 2009 (tidsbegrænset til den 1. januar 2017).

**Antal medarbejdere:**

150

**KORT OM BRABRAND MEJERI**

Brabrand Mejeri er organisatorisk placeret i Consumer Nordic Special Dairies (CNOSD). Vi producerer syrnede mejeriprodukter f.eks. yoghurt og creme fraiche. Vi er ordreproducerende og det er primært til hjemmemarkedet. Mejeriet startede i 1978 og er udvidet i to omgange i 1995 og 2005. På mejeriet er der pt. 9 tappelinier.

**MYNDIGHEDSKRAV**

**Resumé af egenkontrol:**

I udledningstilladelsen for spildevand har Brabrand Mejeri krav til max. temperatur på 40°C, en pH værdi der skal ligge i intervallet 6,0 – 9,0, og max. udledningsmængde pr. time på 45 m<sup>3</sup>. Max. udledningsmængde pr. døgn på 840 m<sup>3</sup>, dog max. 750 m<sup>3</sup> gennemsnitlig om ugen. Max. mængde COD pr. døgn på 3.000 kg, dog max. 1.600 kg gennemsnitlig pr. døgn.

Brabrand Mejeri får årligt foretaget minimum 6 analyser/målinger af et akkrediteret laboratorium. Analyseprogrammet omfatter døgnspildevandsmængde, pH, temperatur, koncentration af COD, Total-N, Total-P og fedt. Alle analyserapporter fremsendes til vores tilsynsmyndighed, Århus Kommune.

Afbildning af analyseresultater fra akkrediteret laboratorium findes side 4.

Dagligt foretager Brabrand Mejeri kontrol af udledningsmængde pr. time og døgn, pH og døgnmængde af COD. Analyse-resultater indsendes månedligt til tilsynsmyndighed.

**GRØNT REGNSKAB**  
**1. januar – 31. december 2009**  
**Arla Foods amba, Danmark**  
**Brabrand Mejeri**

**Vilkårsovertrædelser og korrigerende handlinger:**

Der har været følgende kravoverskridelser i henhold til vores udledningstilladelse:

- 16 overskridelser på max. COD-mængde på 2.200 kg

Alle kravoverskridelser er indberettet til vores tilsynsmyndighed Århus Kommune.

Der er ingen uafsluttede korrigerende handlinger.

I regnskabsåret har der i relation til emission af lugt, støv og støj ikke været forhold, der har bevirket iværksættelse af korrigerende handlinger.

**VÆSENTLIGE KLAGER**

Der har ingen klager været i 2009.

**ØVRIGE RELEVANTE OPLYSNINGER**

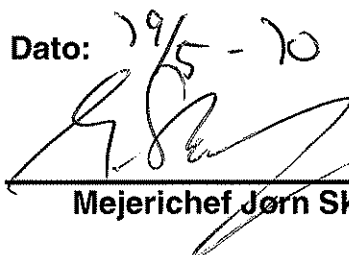
Væsentlige ændringer for driftsstedet siden sidste regnskabsår:

- Energi: I 2009 har Brabrand Mejeri anvendt naturgas mod tidligere fuelolie. Under emissioner til luft ses markant lavere udledning af SO<sub>2</sub> og NO<sub>x</sub>. Omregnet til [MWh] ligger bruttoforbruget ca. 2.000 lavere i 2009 sammenlignet med 2008.
- Indvejet mælkemængde og mængden af producerede færdigvarer ligger lidt lavere i 2009 sammenlignet med 2008. Budgetterne for 2010 indikerer yderligere reduktion.
- Rengøring: Brabrand Mejeri har i 2009 haft stor fokus på CIP-optimering, hvilket også kan ses på

vandforbruget, spildevandsmængden og forbruget af rengøringsmidler, som er faldet sammenlignet med 2008.

- Spild/svind: Brabrand Mejeri har i 2009 haft stor fokus på reduktion af svind/spild. Dette ses bl.a. på vores udledte COD-mængde som er faldet markant fra 532 tons til 464 tons.
- Affald: Den totale affaldsmængde ligger på niveau med 2007. Årsagen til den høje mængde i 2008 skyldtes stor affaldsmængde til forbrænding pga. kassation af en stor mængde produkt i maj måned.
- Arbejdsmiljø: Antallet af arbejdsulykker med fravær har haft en positiv udvikling i 2009. Vi har haft 9 arbejdsulykker med fravær i 2009 mod 10 ulykker med fravær i 2008. Antallet af fraværsdage er 78, hvilket er en halvering sammenlignet med 2008, hvor antallet var 160.
- Forbrug af ammoniak: Der er i år 2009 ikke påfyldt ammoniak på køleanlæg og isvandsanlæg på Brabrand Mejeri.

Dato:

19/5 - 10  


Mejerichef Jørn Skovhauge

**GRØNT REGNSKAB**  
**1. januar – 31. december 2009**  
**Arla Foods amba, Danmark**  
**Brabrand Mejeri**

**BILAG TIL MILJØDATA**

**Regnskabspraksis**

**Absolutte tal**

Alle data er angivet i absolutte tal for de seneste 5 år.

**Råvarer og færdigvarer**

Mængder af råvarer er opgjort via centrale data fra Mælketransporten på baggrund af målte indvejsninger på de enkelte driftssteder.

Færdigvarer er opgjort som producerede mængder og data stammer fra produktionsstyringssystemets registreringer.

**Forbrug**

Forbrug af vand og energi er opgjort på baggrund af måler aflæsning eller faktura.

Oplysninger om mængder rengøringsmidler og kemikalier er indhentet dels gennem det økonomiske regnskab, dels gennem oplysninger fra leverandører.

**Spildevand**

Oplysninger om spildevandsmængder og indholdsstoffer er indhentet gennem målinger og analyser foretaget på det enkelte driftssted eller på eksternt laboratorium.

Spildevandsmængder er målt, mens indhold af COD, N og P er beregnet på baggrund af analyser og målte vandmængder.

**Affald**

Affaldsmængder og fraktioner er opgjort på baggrund af oplysninger fra affaldsmottager

**Emissioner til luft**

CO<sub>2</sub>, NO<sub>x</sub> og røggas er beregnet på baggrund af følgende standardværdier:

	Gasolie	Fuelolie	N-gas
CO <sub>2</sub> kg/MWh	266	281	205
NO <sub>x</sub> kg/MWh	0,18	0,50	0,11
Røggas m <sup>3</sup> /MWh	1100	1200	1000

**Arbejdsulykker**

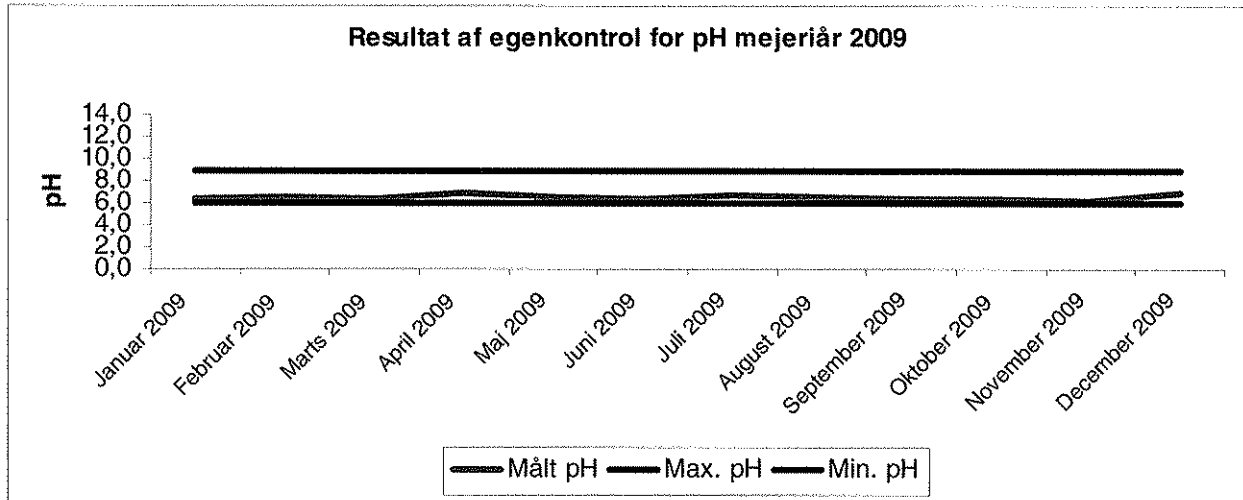
Antallet af arbejdsulykker og fraværssdage i forbindelse med arbejdsulykker er opgjort på baggrund af registreringer på det enkelte driftssted.

**Øvrige arbejdsmiljøregistreringer**

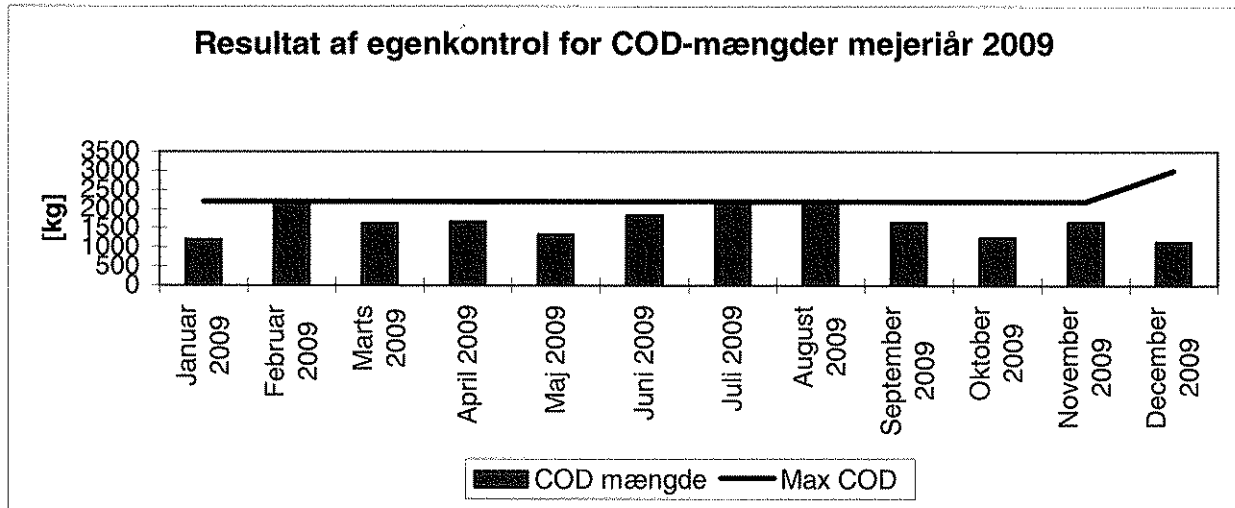
Kortlægningen af intern støj, Ensidigt Gentaget Arbejde (EGA) og Tunge Løft (TL) er foretaget ved driftsstedets egne målinger og registreringer

**GRØNT REGNSKAB**  
**1. januar – 31. december 2009**  
**Arla Foods amba, Danmark**  
**Brabrand Mejeri**

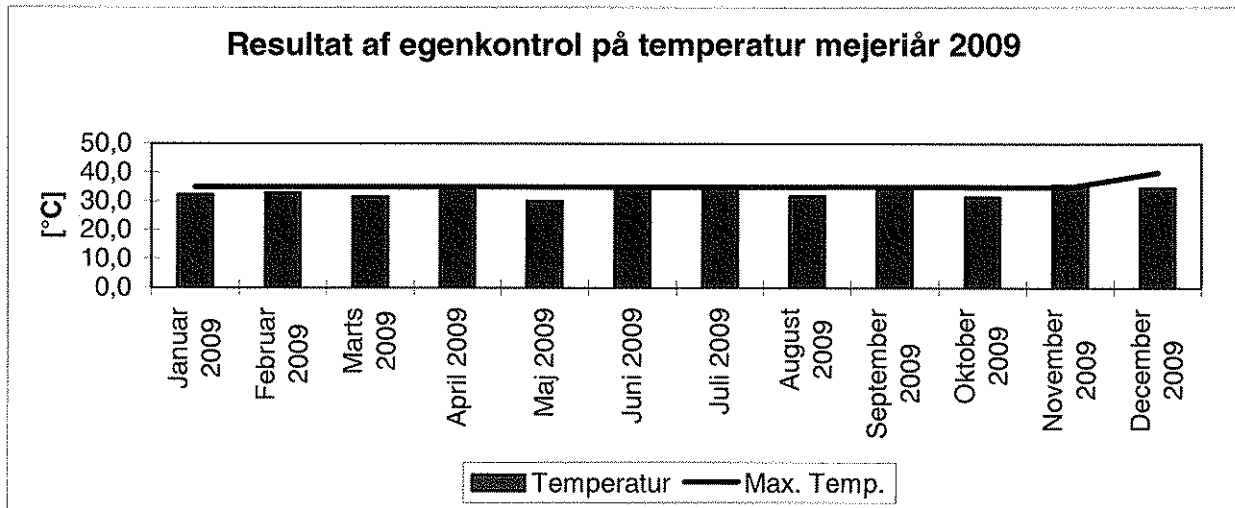
pH i spildevand



COD i spildevand



Temperatur i spildevand



<b>MILJØFORHOLD</b>			<b>1. januar - 31. december 2009</b>				
<b>Arla Foods amba</b>			<b>Brabrand Mejeri</b>				
<b>INPUT</b>	<b>Metode</b>	<b>Enhed</b>	<b>2009</b>	<b>2008</b>	<b>2007</b>	<b>2006</b>	<b>2005</b>
<b>Råvarer</b>							
Sødmælk	Målt	ton	98.003	100.018	97.196	106.684	101.673
Fløde	Målt	ton	45	125	164	15	49
Skummetmælk	Målt	ton	530	3.119	3.942	124	718
I ALT	Målt	ton	98.578	103.262	101.302	106.823	102.440
<b>Emballage</b>							
	Beregnet	ton			5.050	4.753	3.557
<b>Øvrige ingredienser</b>							
Frugt	Beregnet	ton	6.170	6.479	6.476	7.277	8.429
Pulver	Beregnet	ton	2.668	2.620	2.505	2.077	582
I ALT	Beregnet	ton	8.839	9.099	8.981	9.354	9.011
<b>Vand</b>							
Ekstern forsyning	Målt	m <sup>3</sup>	219.248	236.516	222.202	237.948	232.739
<b>Kemikalier</b>							
Rengøringsmidler	Beregnet	ton	297	317	324	328	330
Øvrige kemikalier	Beregnet	ton	94	85	79	95	74
I ALT	Beregnet	ton	391	401	403	423	404
<b>Energi</b>							
Elektricitet	Målt	MWh	12.501	13.066	12.731	13.360	13.061
Fuelolie	Beregnet	kg	0	2.105.981	2.153.797	2.275.458	2.183.181
Naturgas	Målt	Nm <sup>3</sup>	2.108.158	150.298	0	0	0

<b>Arbejds miljø</b>						
	<b>Enhed</b>	<b>2009</b>	<b>2008</b>	<b>2007</b>	<b>2006</b>	<b>2005</b>
Intern støj	antal røde personbelastninger	0	0	0	0	0
Tunge Løft	antal røde personbelastninger	0	0	0	19	32
Ensidigt Gentaget Arbejde	antal røde personbelastninger	1	1	5	6	8
Arbejdsulykker (fravær over 1 dag)	antal ulykker	9	10	15	8	16
Fravær som følge af ulykker	antal dage	78	160	87	59	144

MILJØFORHOLD			1. januar - 31. december 2009				
Arla Foods amba			Brabrand Mejeri				
OUTPUT	Metode	Enhed	2009	2008	2007	2006	2005
<b>Færdigvarer</b>							
Konsum	Målt	ton	81.350	84.245	83.189	82.585	80.882
<b>Sekundære færdigvarer</b>							
Valle	Målt	ton	22.570	26.970	23.078	23.674	23.516
Fløde	Målt	ton	2.939	1.923	2.072	3.599	3.740
Skummetmælk	Målt	ton	235	117	392	1.974	2.228
Restmælk	Målt	ton	9.275	11.411	11.040	11.374	11.760
Sødmælk	Målt	ton	5.179	2.415	3.286	4.788	1.277
I ALT	Målt	ton	40.198	42.836	39.868	45.409	42.521
<b>Vand</b>							
Spildevand til komm. renseanlæg	Målt	m <sup>3</sup>	168.573	196.909	193.384	210.337	207.225
COD, udledt	Målt	ton	464	532	517	567	529
Kvælstof, udledt	Skønnet	ton	21,2	19,5	19,6	27,5	24,0
Fosfor, udledt	Skønnet	ton	3,3	3,5	3,5	4,2	4,5
Sanitetsspildevand	Målt	m <sup>3</sup>	973	981	1.077	1.441	1.496
Fordampning	Skønnet	m <sup>3</sup>	33.412	40.926	32.499	40.897	34.433
<b>Affald*</b>							
Genanvendelse	Målt	ton	170	183	148	303	266
Jordbrugsformål: Valle+restmælk	Målt	ton	0	0	0	256	1.538
Forbrænding	Målt	ton	374	579	398	498	752
Deponering	Målt	ton	0	1	0	0	1
Farligt affald	Målt	ton	0	0	0	0	0
I ALT	Målt	ton	544	763	547	1.057	2.557
<b>Emissioner til luft</b>							
CO <sub>2</sub>	Beregnet	ton	4.754	6.967	6.778	7.161	6.870
NO <sub>x</sub>	Beregnet	ton	3	12	12	13	12
SO <sub>2</sub>	Beregnet	ton	0	21,230	21,710	22,937	21,942
Røggasmængde	Beregnet	m <sup>3</sup>	23.189.738	29.956.663	28.947.032	30.582.156	29.341.953

\* Se separat bilag for opdeling af affaldsfraktioner samt indsats på affaldsområdet.

## MILJØFORHOLD

1. januar - 31. december 2009

Arla Foods amba

Brabrand Mejeri

OUTPUT - Affald				
Stamkort nr.	Type	Transportør	Modtager	Mængde [kg]
<b>Genanvendelse</b>				
1	Jern og metal	John. Sørensen & Sønner Århus	Uniscrap	24.990
2	Plast - PS	John. Sørensen & Sønner Århus	Renovationselskabet Esø 90 I/S	5.400
3	Plast - LDPE	John. Sørensen & Sønner Århus	Genbrugscentret pap & plast Aps	5.240
4	Plast - LDPE	John. Sørensen & Sønner Århus	Renovationselskabet Esø 90 I/S	1.920
5	Papir og pap: Bølgepap	John. Sørensen & Sønner Århus	Renovationselskabet Esø 90 I/S	14.430
6	Kompost	John. Sørensen & Sønner Århus	Århus Kommunale Værker	15.040
8	Papir og pap: Bølgepap	John. Sørensen & Sønner Århus	Uniscrap	19.760
9	Plast - LDPE	John. Sørensen & Sønner Århus	G. A. Plast	4.540
10	Træ	John. Sørensen & Sønner Århus	Østjydsk Genbrug	12.000
11	Plast - LDPE	John. Sørensen & Sønner Århus	BSG ApS	5.000
12	Plast - LDPE	John. Sørensen & Sønner Århus	Stena Averhoff + Co. A/S	4.240
13	Plast - PS	John. Sørensen & Sønner Århus	Glerup Container Service A/S	4.420
14	Plast - PS	John. Sørensen & Sønner Århus	Genbrugscentret pap & plast Aps	4.240
15	Papir og pap: Bølgepap	John. Sørensen & Sønner Århus	Stena Averhoff + Co. A/S	30.280
16	Papir og pap: Bølgepap	Jyllands Kartonlager	Jyllands Kartonlager	14.554
17	Blandet Elektronik skrot	Brabrand Mejeri	Århus Kommunale Værker	445
18	Blandet Elektronik skrot	Brabrand Mejeri	Uniscrap	326
19	Spildolie	Dansk Olie Genbrug	Dansk Olie Genbrug	2.650
20	Andet genanvendeligt	Brabrand Mejeri	Århus Kommunale Værker	625
	<b>I alt</b>			<b>170.100</b>
<b>Forbrænding</b>				
7	Forbrændingseget	John. Sørensen & Sønner Århus	Århus Kommunale Værker	373.580
	<b>I alt</b>			<b>373.580</b>
<b>Deponering</b>				
	<b>I alt</b>			<b>0</b>
<b>Farligt affald</b>				
21	COD-rør	Dr. Lange	Dr. Lange	20
22	Klinisk risikoaffald	Århus Kommunale Værker	Affaldscenter Århus	52
	<b>I alt</b>			<b>72</b>